

Arbeitsmaterial zum Wimmelbild Schule

PAARE SUCHEN

Der Schwerpunkt beim Paaresuchen liegt auf den Nomen und deren Beschreibung. Es bedarf einer Anleitung bzw. Begleitung von Pädagoginnen.

Dieses Spiel kann mit der ganzen Klasse gespielt werden.

Hier finden Sie eine mögliche Beschreibung der Kärtchen, die genauso gesprochen werden kann:

„Der Bub ist traurig.“ – „ein trauriger Bub“

Der Bub ist traurig.	Der Papierflieger ist spitz.
Die Haare sind kurz.	Die Haare sind lang.
Die Gießkanne ist rot.	Die Jause ist gesund.

Das Mädchen ist fröhlich.	Die Wasserfarben sind bunt.
Das Rad ist rund.	Das Bücherregal ist ordentlich.
Der Pullover ist gestreift.	Der Stift ist gelb-

Die Tafel ist grün.	Die Schultasche ist blau.

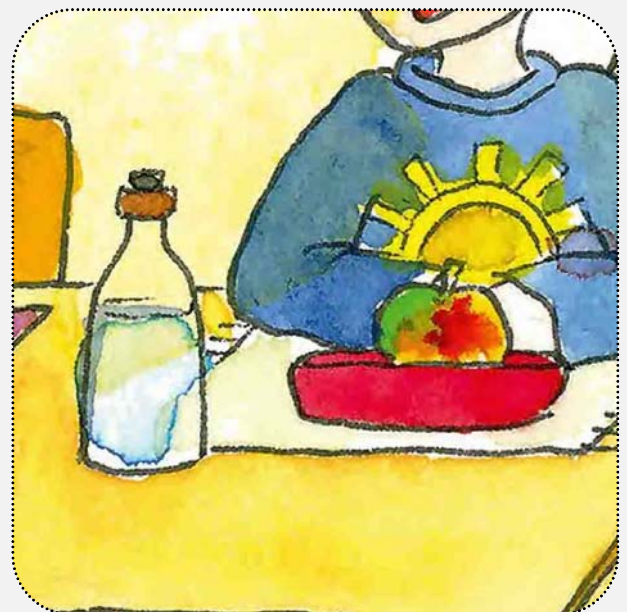
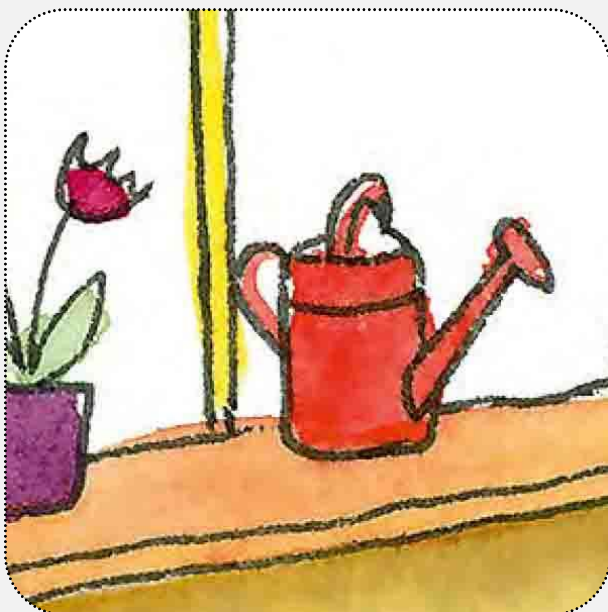
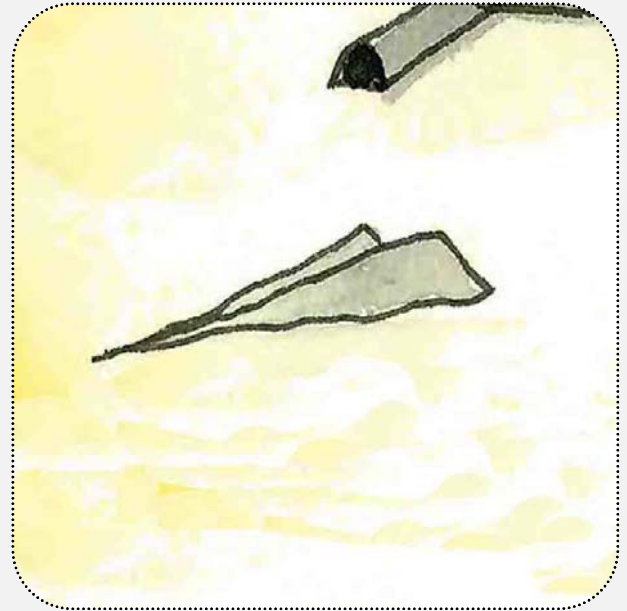
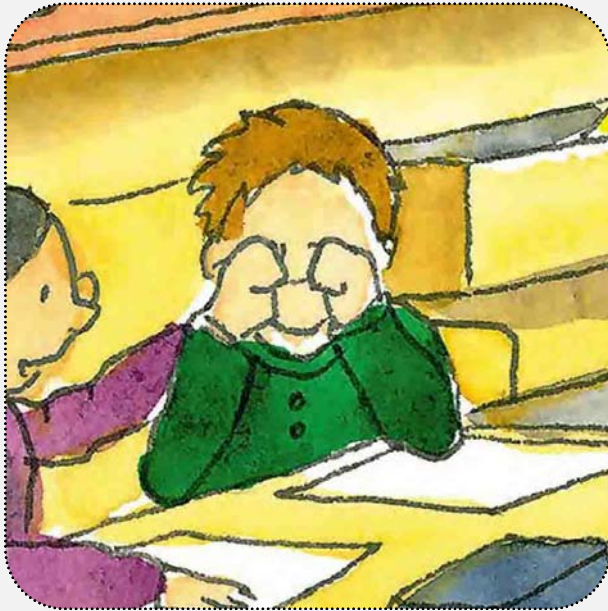
Ein sprachlich anspruchsvollerer Einsatz ist durch gezieltes Fragenstellen während des Spiels möglich:

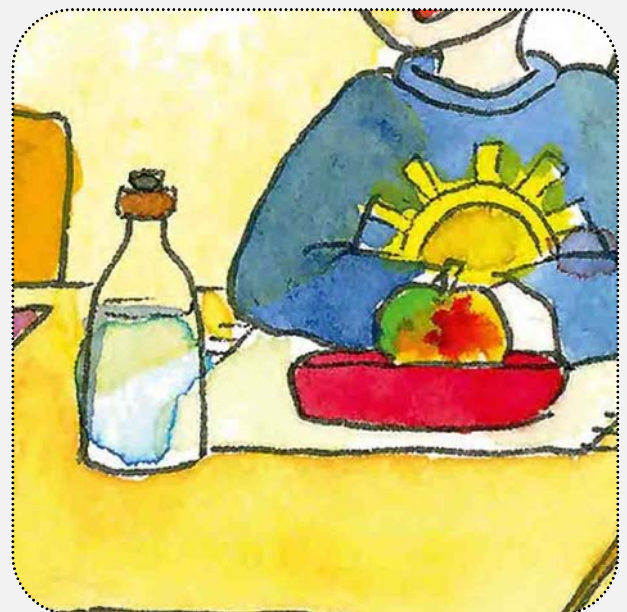
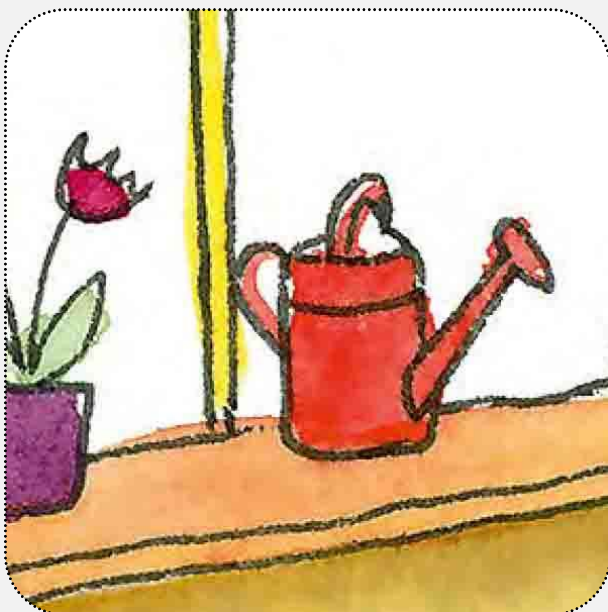
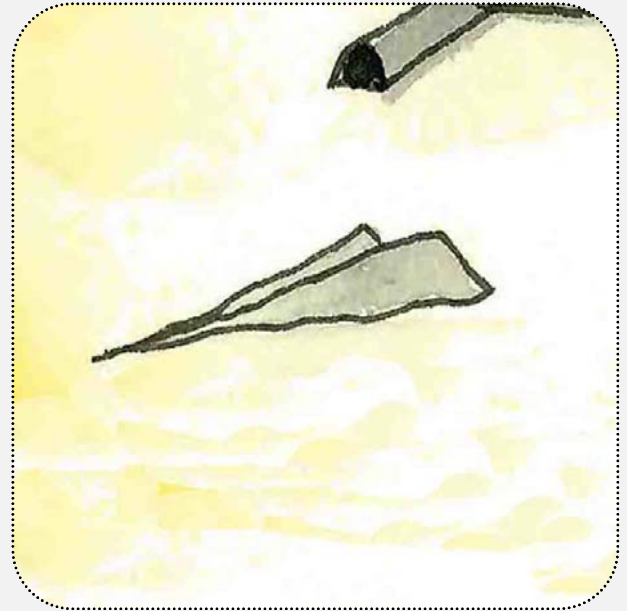
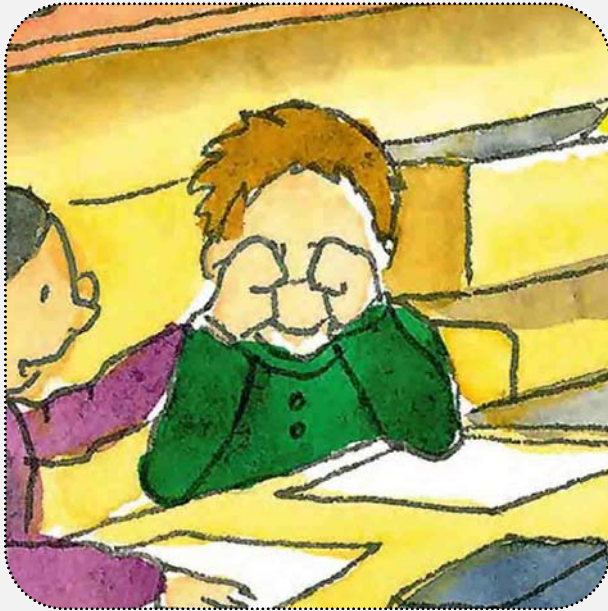
„Wer ist traurig?“ –

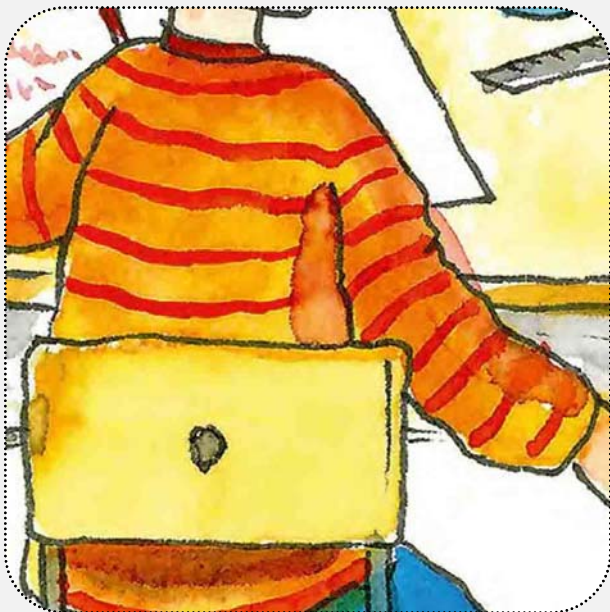
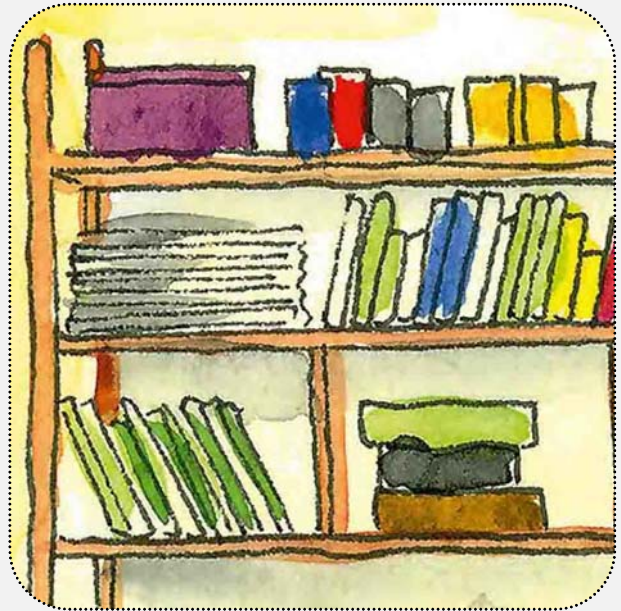
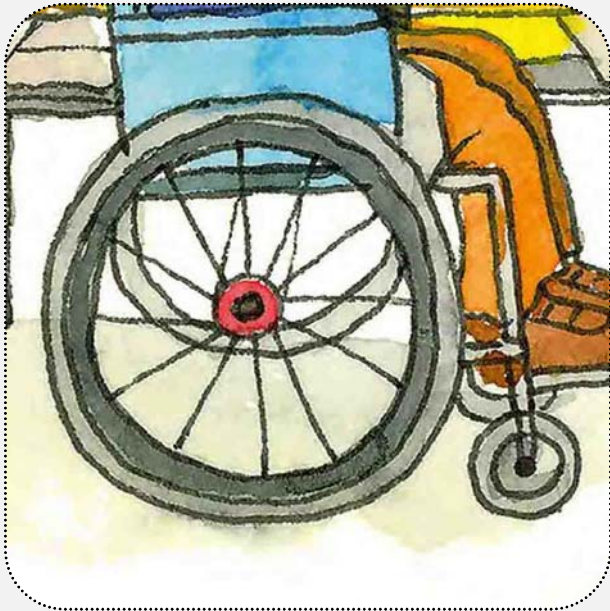
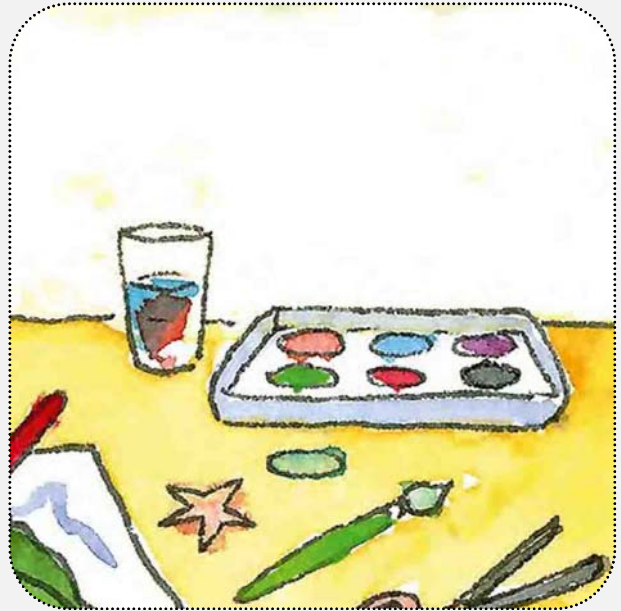
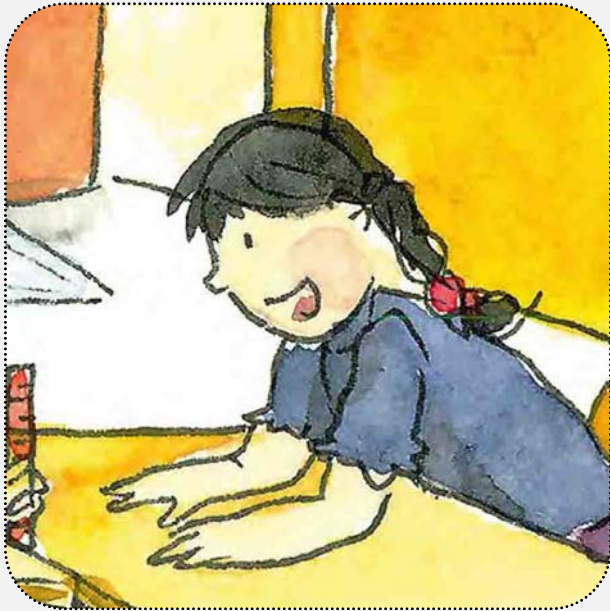
„Der Bub ist traurig.“

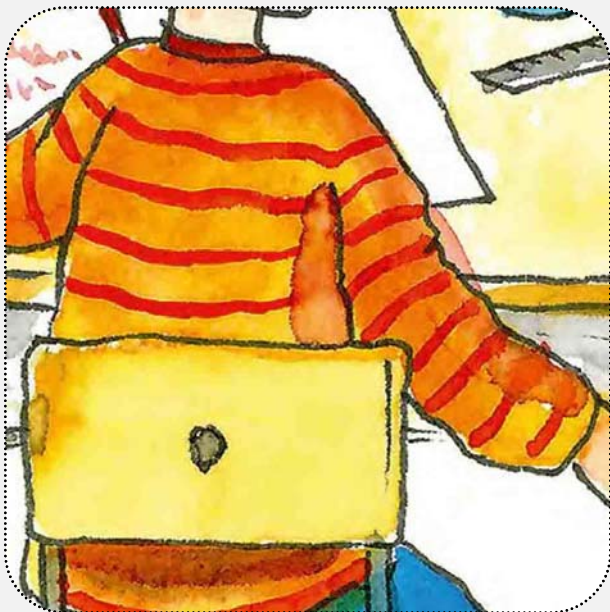
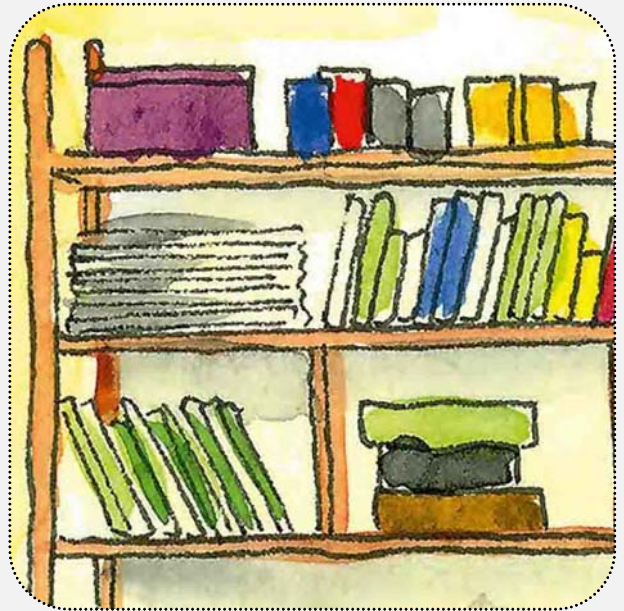
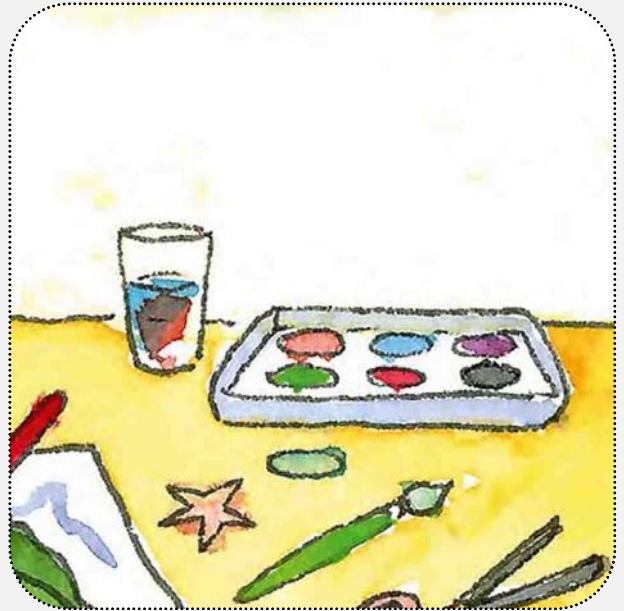
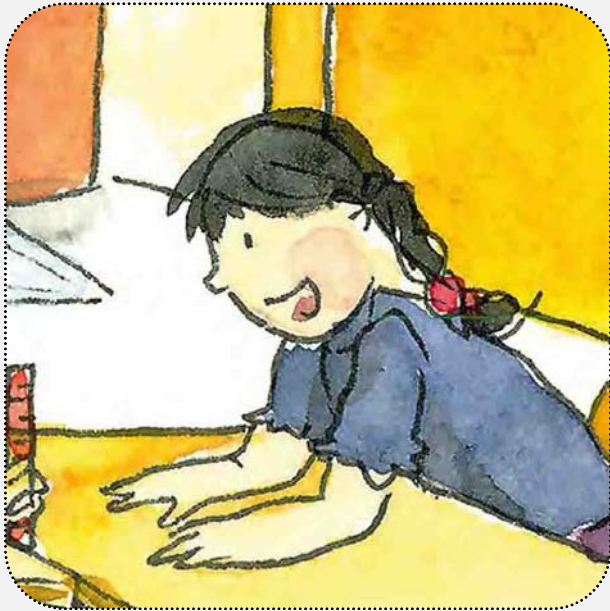
„Wer hat das Kärtchen mit der blauen Schultasche?“ –

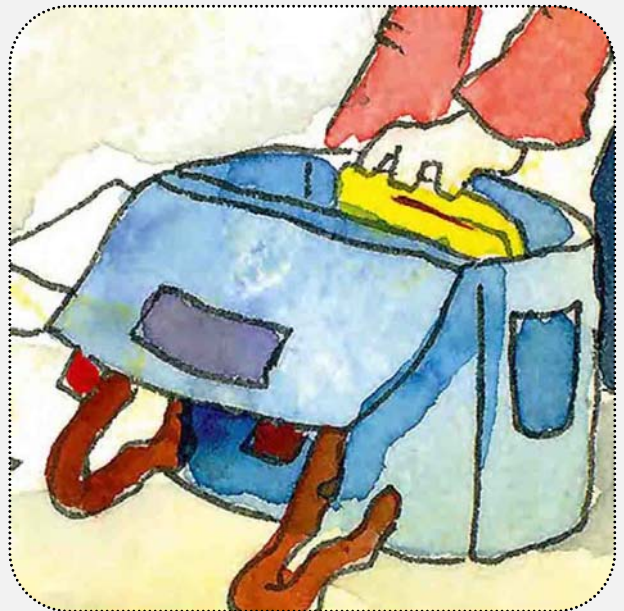
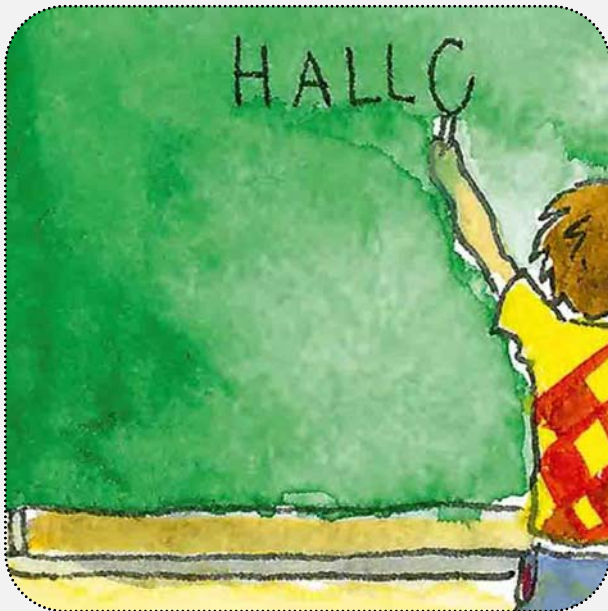
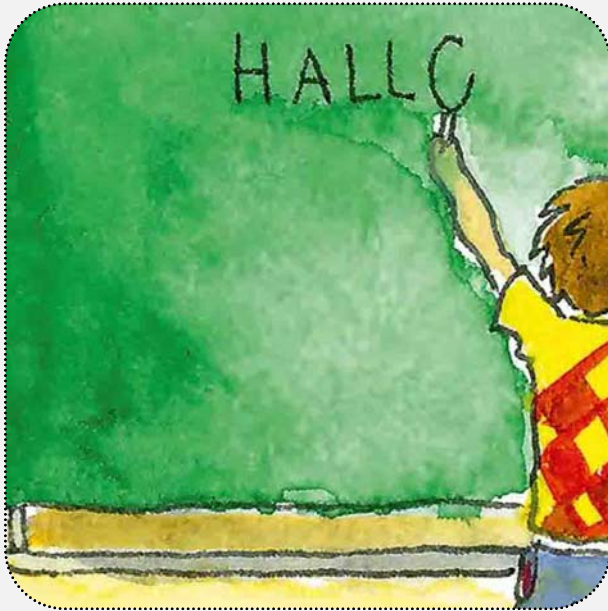
„Ich habe das Kärtchen mit der blauen Schultasche.“











Wimmelbild Schule
Paare suchen